

## 한국지체장애인협회 대상 사이버대학 무상교육 안내

- “한국열린사이버대학교”와 “한국지체장애인협회” 간의 협약 체결(2015.12.23.)
- 교육부 주관 ‘장애대학생 교육복지지원 실태평가 최우수대학교’로 선정
- 현재 650여 명의 장애학생이 재학 중인 명실공히 최고의 장애인 사이버대학교
- 사회복지사, 상담심리지도사 등 취업관련 자격증 취득 가능

### ◆ 무상 교육 안내 ◆

#### ■ 한국지체장애인협회 장애인 입학 혜택

- 학습지원기기(태블릿PC) 무상제공
- 국가장학 신청 시, 등록금 전액 무상 가능

#### ■ ‘19-1 입학안내

- 원서접수기간: ~ 2019.02.13.(수) 까지
- <http://go.ocu.ac.kr> 에서 온라인 접수(스마트폰 가능)

#### □ 문의처

- 한국열린사이버대학교 입학팀(☎: 02-2197-4203, 카카오톡ID: ocu4200)  
※상담테이블이 별도 마련되어있으니, 상담이 필요하신 경우 방문하여주세요.



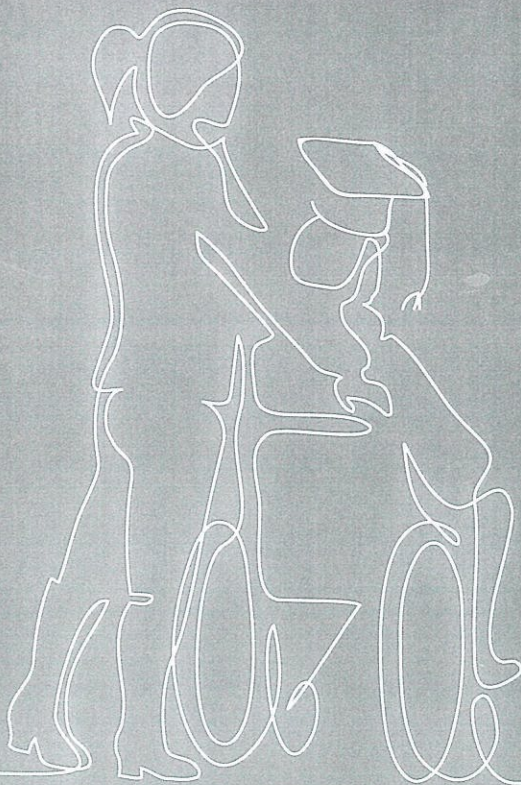
장애대학생 교육복지 실태평가 최우수 대학교



# 한국열린사이버대학교

OPEN CYBER UNIVERSITY OF KOREA

2019학년도 장애인전형 입학안내



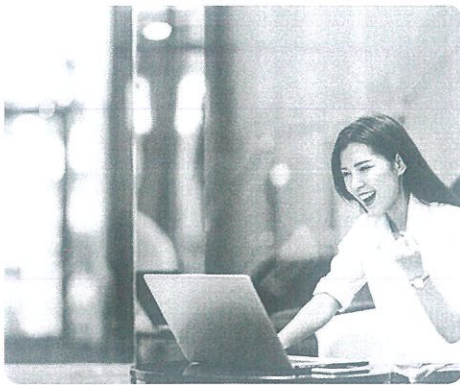
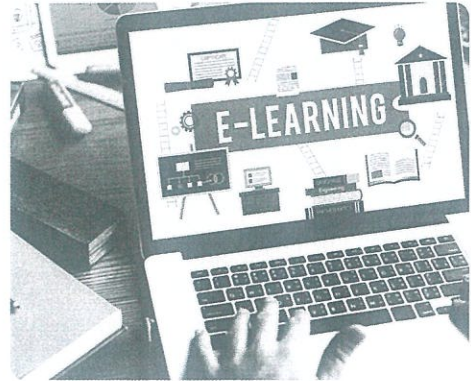
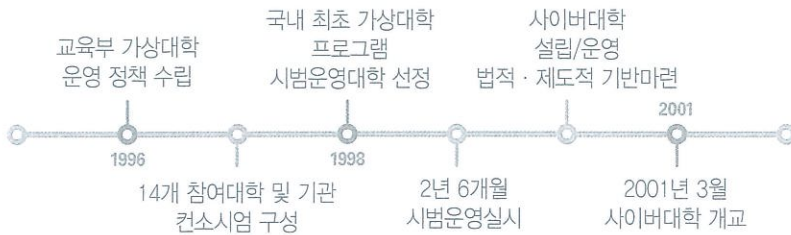
한국열린사이버대학교  
OPEN CYBER UNIVERSITY OF KOREA



## 01 학교소개

### 국내 최초의 사이버대학교!

대한민국 사이버대학의 역사, 최초의 사이버대학교



### 국내 명문대학이 참여하는 학술교류의 장

전국 명문 4년제 대학이 함께하는  
국내 최대 규모의 사이버캠퍼스



### 명품 교육 콘텐츠를 인정받은 대학교

강의콘텐츠 100% 자체제작!  
다양한 수상이력으로 인정받은 콘텐츠!

- e-learning 전문기관 최고등급 및 콘텐츠 품질인증 AA 등급 획득
- 미국 ADL 콘텐츠 국제인증 (SCORM) 획득
- 한국콘텐츠진흥원 콘텐츠제공서비스 품질인증 사이버대학 최초 획득
- 웹와치 웹 접근성 품질인증마크 획득
- 언제 어디서나 고품질 스마트폰 강의 (온라인 강의 100%)
- 과학기술정보통신부 주최 굿콘텐츠서비스인증 획득



### 다양한 장애인단체와 동반성장 파트너 구축

70여 곳 장애인단체와 장애인 교육복지 향상을 위한 협력네트워크!

한국교통장애인협회	한국장애인문화예술단체총연합회
한국농아인협회	한국장애인복지관협회
한국신장장애인협회	한국장애인자립생활센터 총연합회
한국장애인고용공단	한국장애인정보화협회
한국장애인녹색재단	한국지체장애인협회
한국장애인단체총연합회	한국척수장애인협회

[일부 장애인협약단체, 가나다순]



## 장애대학생 교육복지지원 실태평가 최우수대학 선정

국내 전체 사이버대학 중 수도권 유일의 '최우수' 대학 선정!

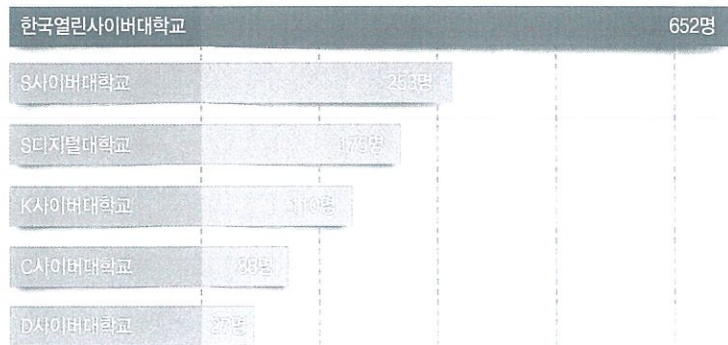
- 국립특수교육원 주관 전국 348개 대학 참여 평가
- 장애학생 교육 여건 및 환경 개선 공로 인정



## 장애학생이 제일 많이 다니는 대학교!

사이버대학 장애인 재학생 수 1위  
많은 학생들의 선택!

출처 | 대학정보공시, 2018년 10월 기준



## 등록금 부담없이 다닐 수 있는 대학교!

교내(장애인)장학과 국가장학으로  
최대 등록금 전액 무료 가능!



■ 전액면제자 □ 자비납부자

2017년 장애인전형 입학생 기준

## 장애인을 위한 최적의 교육환경

장애/비장애 관계없이 학습할 수 있는 교육시스템

- 청각장애학생을 위한 강의자막 지원강의 연간 252과목
- 사회복지사 자격증과목 전공영어풀이 수화강의 서비스 제공
- 장애 등급 상관없이 시험시간 1.5배 일괄 연장
- 장애학생지원센터 전용상담게시판 운영, 카카오톡 상담, 전담직원 배치
- 오리엔테이션 점자책자, 강의자막파일 제공, 행사시 수화통역사 배치
- 시험솔루션 개발로 시각장애인용 시험지 제공





## 02

## 학과소개

### 상담복지계열

#### 사회복지학과

실무지향적 사회복지사 양성

**출발점** 아동보육, 산림복지, 복지신학, 교육복지, 노인복지

**졸업 후 진학** 사회복지사 2급 자격증, 사회복지사 1급 시험 응시자격, 보육교사 2급, 장애영유아를 위한 보육교사, 산림치유지도사 2급, 청소년상담사 3급 시험 응시자격, 학교사회복지사 시험응시자격, 장애인이해교육, 자원봉사 등



#### 상담심리학과

나의 성장을 통해 타인의 성장을 돕는 상담심리 전문교육

**출발점** 청소년상담복지센터, 기업체/학교 등 각종상담실 및 기관, 청소년단체, 정신보건센터, 청소년쉼터, 사회복지시설, 대학원 진학 등

**졸업 후 진학** 상담심리지도사, 커리어코칭상담사, 웃음치료사, 청소년상담사, 직업상담사, 임상심리사 등



#### 통합예술치료학과

독서치료, 미술치료, 드라마치료, 영화/사진치료, 음악치료분야 통합 교육

**출발점** 초/중/고등학교 방과 후 프로그램, 사회복지기관, 교정시설, 병원의 예술심리상담사, 개인 예술심리상담실 운영, 대학원 진학 등

**졸업 후 진학** 미술심리상담사, 독서심리상담사, 영화/사진심리상담사, 드라마심리상담사, 음악심리상담사 등



#### 국방상담리더십학과

군 정예간부 자질 배양 및 군 전역 후 재취업 기반 마련

**출발점** 병영생활전문상담관, 성인상담분야, 대학원 진학



### 사이버대학교

#### 사이버대학교

인터넷을 통해 사이버공간에서 강의 수강 및 학습활동, 제반 학사관리가 이루어지는 고등교육기관입니다. 따라서 인터넷 접속이 가능한 곳이라면 어느 곳에서나 수업을 들을 수 있으며, 교육부가 인정하는 4년제 학사학위 및 자격증을 취득할 수 있는 대학교입니다.



## 실용융합계열

### 실용영어학과

능통한 실용영어 구사, 숙달된 아동영어교사 양성

졸업 후 전망	어린이집, 유치원 방과후 아동영어교사, 통번역사 등 영어관련 직종 취업 및 대학원 진학
관련 자격증	OCU TESOL Certificate, 아동영어지도사 등

ABC



### 부동산금융자산학과

글로벌 시대를 선도하는 부동산과 금융자산 실무전문가

주요교육과정	경매, 소액투자, 내집마련 등 생활밀착형 교육 및 자격증 취득과정
졸업 후 전망	부동산개발회사, 분양회사, 컨설팅회사 등
관련자격증	공인중개사, 주택관리사, 상가분석사, 풍수지리지도사, 중개업보조사, 재무설계사 등

부동산

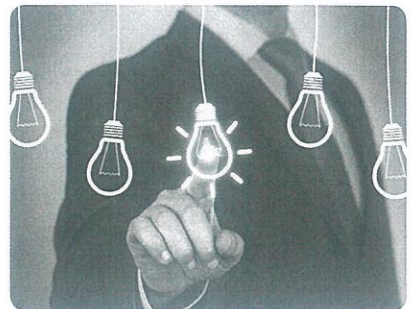


### 창업경영컨설팅학과

국내 유일의 창업 및 경영컨설턴트 양성기관

주요교육과정	1인기업창업, 컨설턴트창업, 온라인 창업, 프랜차이즈창업, 창직 등
졸업 후 전망	정부 및 지자체 창업컨설턴트 활동
관련자격증	창업상담사양성과정, 온라인마케팅컨설턴트, 자산관리사 등

창업



### 뷰티건강디자인학과

뷰티, 건강, 보건, 자연치유, 대체요법 통합의학 분야의  
전문교육지도자 양성

졸업 후 전망	미용사, 뷰티컨설턴트, 두피전문관리사, 건강운동관리사, 뷰티미용창업 등
관련 자격증	미용종합면허증, 보건교육사, 헤어국가자격증, 피부미용국가자격증, 네일국가자격증, 발관리사자격증, 운동처방사, 두피모발상담관리사 등

뷰티



### 소방방재안전학과

소방 및 재난안전관리분야  
전문가 양성

졸업 후 전망	소방안전관리자, 소방공무원, 소방관련 사업체, 등
------------	--------------------------------

소방



03

입학안내

한국열린사이버대학교의 장애인전형은 장애인, 상이유공자 등 특수교육대상자가 온라인 강의를 통해 정규 4년제 학사학위 및 다양한 자격증을 취득할 수 있는 제도입니다.

원서접수 일정

1학기 | 2018.12.01.(토)~2019.02.13.(수)

2학기 | 2019.06.03.(월)~2019.08.14.(수)

지원자격

신입학	2학년 편입학	3학년 편입학
고등학교 졸업(예정) 자 고등학교 검정고시 합격자	대학 1학년(2학기) 수료+35학점 취득자 학점은행제로 35학점 이상 취득자	대학 2학년(4학기)수료+70학점 취득자 학점은행제로 70학점 이상 취득자 전문대학 또는 4년제 대학 졸업자
3~4년 (6~8학기)	2년~3년 (4~6학기)	1년 반~2년 (3~4학기)

※ 전문대 수료 및 중퇴자는 국가평생교육진흥원을 통해 학점은행제 학점으로 인정받은 경우에 한해 편입학 지원 가능

학생선발기준

선발방법	출제문항	합격기준	세부내용
학업소양검사	객관식 40문항 (언어15문항/수리15문항/ 컴퓨터사용10문항)	총 40점 이상 취득자	원서작성 후 온라인 응시 1회 응시 (재응시 불가) 60분 이내 답안 제출

※ 교교내신, 대학수학능력평가, 전적대학 성적 무관

학업소양검사 예시문제

1. 다음 보기와 관계가 유사한 것을 고르세요

보기

생선 : 초밥

① 꽃:화환    ② 수레바퀴:시계    ③ 반찬:김치    ④ 책상:의자

2. 주어진 숫자가 어떤 규칙으로 배열되고 있는지를 알아낸 후, ( ) 괄호에 들어갈 숫자를 찾으세요.

예시

1 3 5 7 9 ( )

① 10    ② 11    ③ 12    ④ 13

3. 다음 중 밑줄 친 말과 가장 거리가 먼 것은 무엇인가요?

예시

홍반장은 생각이 유별나다.

① 튀다    ② 뒹기다    ③ 독특하다    ④ 도드라지다

4. 다음 계산식 중 ( ) 괄호 안에 들어갈 숫자를 찾으세요.

예시

$3 \times 18 \times ( ? ) = 648$

① 12    ② 10    ③ 8    ④ 6



## 제출서류

신입학	2학년 편입학	3학년 편입학
고등학교 졸업증명서 1부 장애인증명서 1부	대학교 수료(졸업) 증명서 대학교 성적증명서 장애인증명서 1부	대학교 수료(졸업) 증명서 대학교 성적증명서 장애인증명서 1부

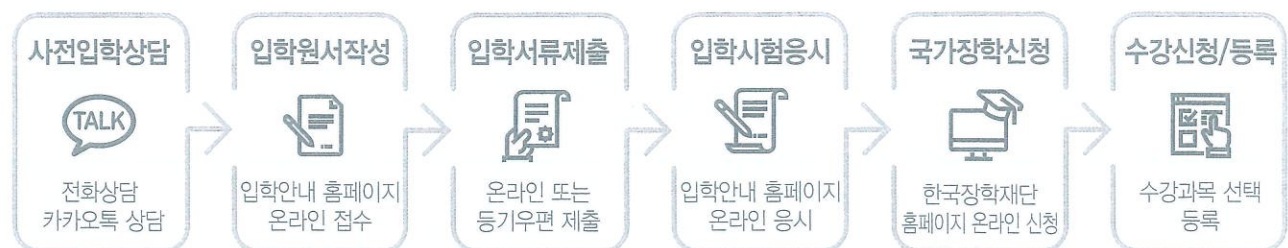
## 서류발급방법

서류명	신청방법	발급방법	제출방법
고등학교 졸업증명서 (검정고시 합격증명서)	인터넷 신청	· 홈에듀 민원서비스 홈페이지 - 공인인증서 필요 - 교육청별 발급가능여부 상이	등기우편
		· <b>민원24</b> 홈페이지 - 온라인 발급 (제3자 제출), 공인인증서 필요 - <b>초·중·고등학교졸업</b> 검색 후 신청 ( <b>검정고시 합격증명</b> 검색) - 1982년 2월 이후 졸업자부터 발급 가능 - 수신인정보 입력사항 (ID: ocu4200 / 수신인성명 : 정혜진 / 수신인연락처 : 02-2197-4200)	온라인
	방문신청	· 인근 초 / 중 / 고등학교 행정실 방문 발급 (즉시발급)	등기우편
대학교 졸업 / 수료증명서 대학교 성적증명서	인터넷 신청	· 본교 입학홈페이지 : 나의지원관리 > 제출서류 메뉴	온라인
		· 출신 대학 홈페이지 : 인터넷 증명 발급	등기우편
	방문신청	· 인근 주민센터 팩스민원 신청 (3시간 가량 소요)	등기우편
장애인증명서	인터넷 신청	· <b>민원24</b> 홈페이지 신청 - 온라인 발급 (제3자 제출), 공인인증서 필요 - <b>장애인증명서</b> 검색 후 신청 - 수신인정보 입력사항 (ID: ocu4200 / 수신인성명 : 정혜진 / 수신인연락처 : 02-2197-4200)	온라인
	방문신청	· <b>동주민센터</b> (시 / 군 / 구) 방문 신청	등기우편

## 서류제출처

(02087) 서울특별시 중랑구 망우로 353, C동 9층 (상봉동, 상봉프리미어스 엠코) 한국열린사이버대학교 입학서류담당자

## 입학절차



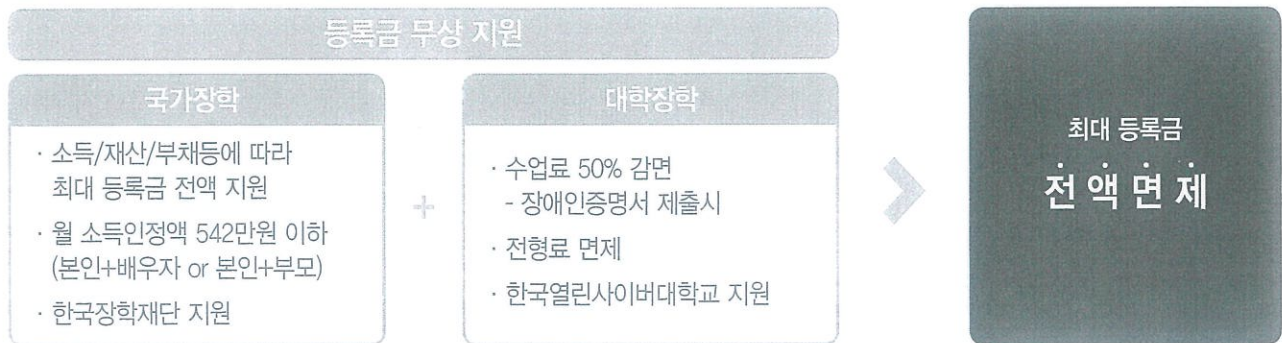


## 04

## 장학안내

장애인장학(수업료 50% 감면) 과 국가장학(소득분위에 따라 차등감면)을 통해 등록금에 대한 부담없이 학업을 이어갈 수 있습니다.

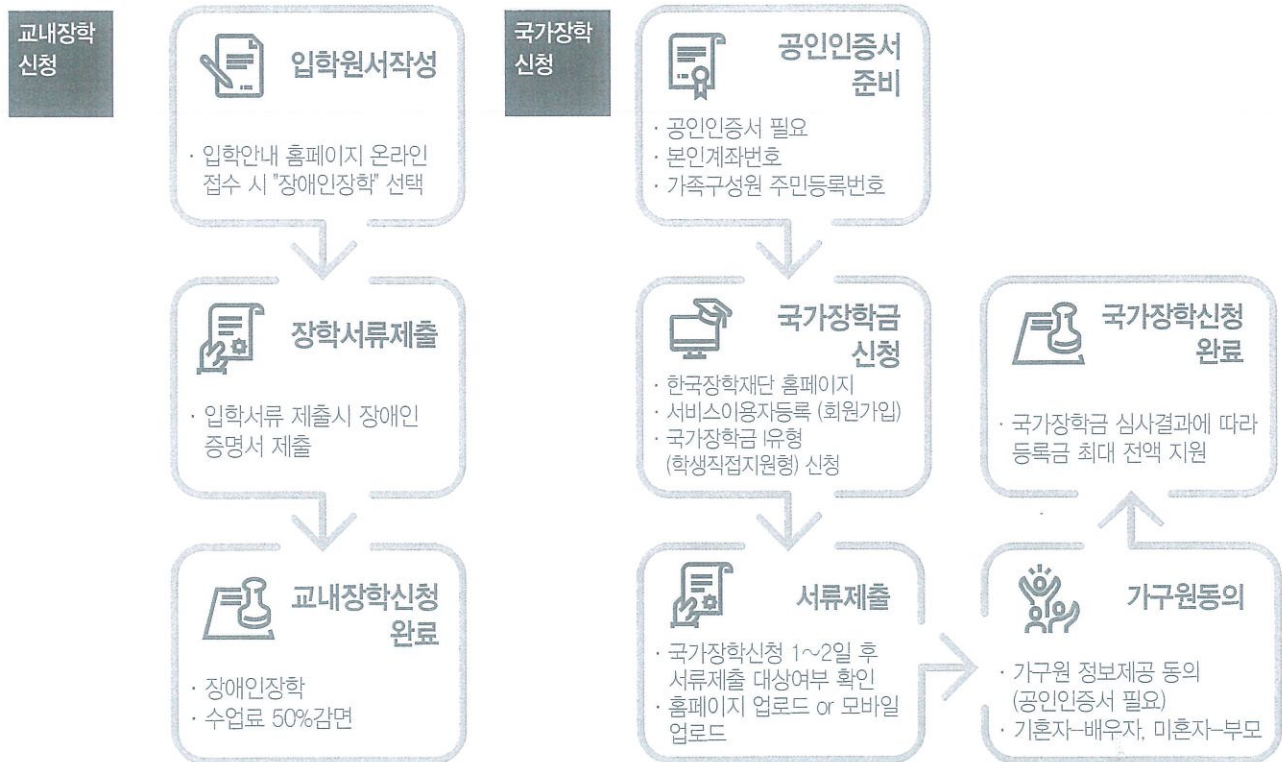
## 장학혜택



※ 수급자 및 차상위계층은 등록금 전액면제이며, 그 외의 경우 소득분위에 따라 등록금 차등 지원 (최대 전액 면제)

※ 국가장학은 가구원 소득, 재산 상황에 따라 지원금액이 없거나 적을 수 있음

## 장학신청방법



## 등록금

구분	입학금	수업료 (6과목 기준)	비고
일반전형	250,000원	1,116,000원	
장애인전형	250,000원	558,000원	교내(장애인)장학 50% 감면 적용시
	0원	0원	교내(장애인)장학 + 국가장학 최대 적용시

※ 입학금은 입학 첫 학기만 해당, 수업료는 수강신청학점에 따라 책정되며, 학점당 62,000원 임



## 한국열린사이버대학교 입학원서

성명		한글		영문	
국적				거주지	
주민등록번호				성별	남자 <input type="checkbox"/> 여자 <input type="checkbox"/>
학년		<input type="checkbox"/> 신입학 <input type="checkbox"/> 2학년편입 <input type="checkbox"/> 3학년편입			
지원전형		장애인전형			
보훈대상		<input type="checkbox"/> 본인 <input type="checkbox"/> 자녀 (보훈번호: )			
장애여부		<input type="checkbox"/> 장애인 <input type="checkbox"/> 비장애인	장애유형/등급		
기초수급여부		<input type="checkbox"/> 수급권자 / 차상위계층 <input type="checkbox"/> 미해당 <input type="checkbox"/> 기타			
지원학과					
최종학력		<input type="checkbox"/> 고등학교 졸업 <input type="checkbox"/> 전문대학 졸업 <input type="checkbox"/> 4년제 대학교 졸업 <input type="checkbox"/> 4년제 대학교 수료 (취득학점 : 35~52학점 <input type="checkbox"/> 53~69학점 <input type="checkbox"/> 70학점 이상 )			
출신학교	고등학교	학교명			
		졸업년도		소재지	
	대학교	학교명		학과	
		졸업년도		소재지	
신상정보	주소				
	연락처	전화		핸드폰	
	e-mail				
직장명				직업분류	
<p>본인은 귀 대학교에 입학하고자 지원합니다.</p> <p>년 월 일</p> <p>지원자 성명 : (인)</p>					
<p><b>[학력조회 동의]</b>          입학과 관련하여 학력사항의 확인이 필요한 경우 한국열린사이버대학교의 학력조치를 동의합니다.</p> <p><b>[개인정보 수집 및 이용동의]</b>          · 개인정보의 수집 · 이용목적 : 입학원서 접수사실 및 작성단계 기록, 입학상담서비스          · 개인정보 수집항목 : 성명, 주민등록번호, 연락처, 주소, 이메일, 최종학력, 학교정보          · 개인정보보유기간 : 5년          ※ 개인정보제공 및 민감정보 수집 동의를 거부할 수 있으며, 거부시 입학지원이 불가합니다.</p> <p><b>[민감정보 수집 및 이용동의]</b>          · 민감정보의 수집 · 이용목적 : 학생모집 관련 안내 및 입학상담서비스          · 민감정보 수집항목 : 장애여부, 장애유형, 수급자여부          · 민감정보 보유기간 : 5년          ※ 민감정보 수집 동의를 거부할 수 있습니다. 단, 거부 시 입학지원이 불가합니다.</p> <p>지원자 성명 : (인)</p>					
한국열린사이버대학교 총장 귀하					

※ 위 내용을 작성하셔서 등기우편 또는 팩스로 제출하여 주시기 바랍니다.  
 ※ 원서접수기간 이후 제출시 접수가 불가할 수 있습니다.  
 ※ 입학원서는 본교 입학홈페이지 (go.ocu.ac.kr)을 통해 직접 작성/제출이 가능합니다. (모바일 접수 가능)



## 입학원서 접수방법

### Ⅰ 인터넷 접수

1. 포털 사이트 (네이버 or 다음 등)에서 “한국열린사이버대학교” 검색
2. 한국열린사이버대학교 입학홈페이지(go.ocu.ac.kr) ▶ 원서접수
3. 원서 작성 후 입학서류(학력증빙서류 및 장애인증명서)를 등기우편 또는 방문 제출

### Ⅰ 우편 및 방문접수

본 안내 책자에 포함된 입학원서를 작성한 후 입학서류와 함께 등기우편 또는 직접 방문 제출

## 입학문의 및 상담

### Ⅰ 전화 상담

- 장애인전형 입학상담 전용창구  
TEL. 02-2197-4259, 02-2197-4208
- 평일 오전 9시~18시 (점심시간 12시~13시)
- 사전 예약시 평일 저녁 및 주말 상담도 가능합니다.

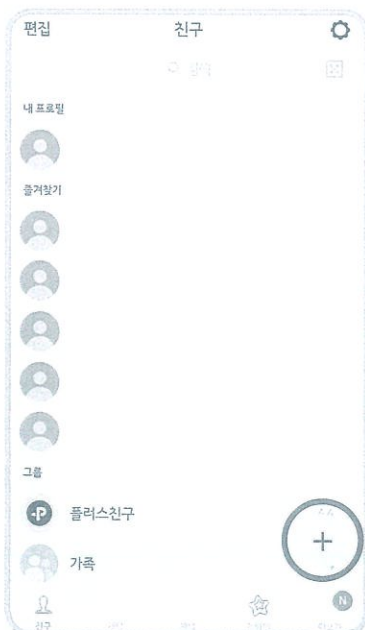
### Ⅰ 카카오톡 상담

- 장애인전형 카카오톡 상담 전용 창구
- 카카오톡 ID : ocu4200
- 친구추가 방법

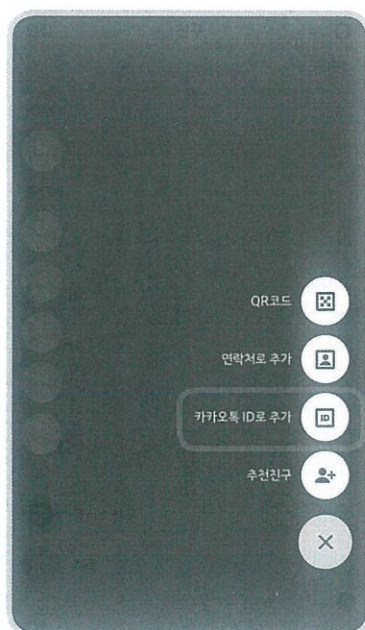
### Ⅰ 이메일 상담

go@ocu.ac.kr

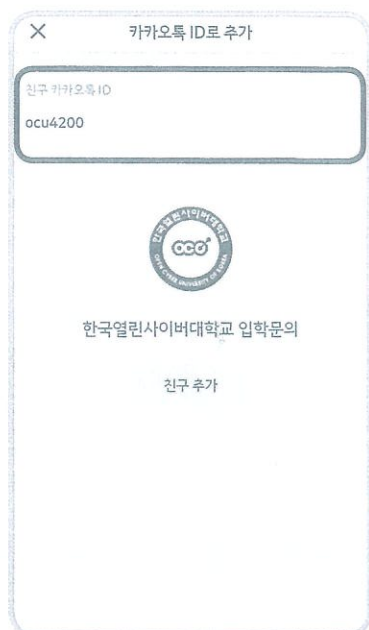
#### 01 카카오톡 앱 열기



#### 02 카카오톡 ID 추가메뉴 찾기



#### 03 검색 후 친구 등록하기





## 나의 장애가 도전의 길을 만들었다.

사회복지학과 4학년 한중민

**저는 3살 때 소아마비를 앓아 선천적인 장애를 안고 살아온 장애인입니다.**

상업고등학교를 졸업한 후 은행에 취업을 하기 위해 열심히 노력을 하였으나, 장애로 인해 취업이 너무 어려웠습니다. 결국 은행 취업을 접고 절망의 길을 걷게 되었지만 삶을 포기할 수는 없었습니다.

고민 끝에 기존에 전혀 접해보지 않았던 분야인 전자(R/TV) 학원을 등록하였습니다.

야간에는 컴퓨터 학원을 다녔습니다. 공부가 쉽지 않았지만 희망의 끈을 다시 붙잡는다는 심정으로 열심히 공부를 하였습니다. 그리고 나중에는 그 학원에서 강사로 활동하게 되었습니다.

**장애로 인해 원래 원했던 은행 취업을 포기해야 했지만 새로운 도전을 통해 학원강사라는 직업을 갖게 되었습니다.**

이후에는 서울에 올라와 전문건설업체에서 근무하게 되었습니다. 그리고 야간전문대학 세무회계학과에 입학하여 공부를 시작하였습니다. 그 때가 제 나이 42세 때였습니다. 일을 하면서 공부를 한다는 게 쉽지는 않았지만 배움이 새로운 시작이자 기회가 된다는 것을 알고 있었기 때문에 포기하지 않고 무사히 졸업을 할 수 있었습니다.

**현재 저는 경기도 성남시의 ○○동 주민센터 사회복지과에서 장애인행정도우미로 근무 중입니다. 그리고 이 곳에서 한국 열린사이버대학교를 만나게 되었습니다.**

담당주사님이 제 이력서와 소개서를 보신 후, 한국열린사이버대학교 사회복지학과에 원서를 넣어보라고 권유해 주신 계기가 되었습니다. 처음에는 나이가 많아 (실제 나이 63세) 공부를 할 수 있을지 망설였습니다. 하지만 담당 주사님께서 격려해주셔서 한국열린사이버대학교 사회복지학과에 3학년 편입학으로 지원하게 되었습니다.

**직장을 다니면서 공부하기란 쉽지 않고, 온라인으로 강의를 들으니 처음엔 어려움도 많았습니다. 그럴 때마다 학교로 전화하여 원격지원으로 도움을 받았고, 지금은 적응을 잘하여 4학년에 재학 중입니다.**

직장에 다니기 때문에 부족한 공부는 주말에 도서관에 가서 공부를 하기도 하는데 젊어지는 느낌도 좋아서 더 열심히 하게 됩니다. 무엇보다도 늦은 나이에 전액 국가장학금을 통해 무료로 공부하는 저를 식구들도 칭찬해주며 자랑스러워 한다는 것이 무척 뿌듯합니다.

**졸업 후 제 목표는 사회복지사 2급을 취득 후 조그마한 복지관을 개관하여 장애인과 65세 노인들에게 무료컴퓨터 강의와 복지관련 업무를 하는 것입니다.** 앞서 제 이력을 전면에 기술한 것은 "장애인이라서 할 수 없다"가 아닌 "장애인이기에 도전할 수 있는 일은 많이 있다" 하는 마음으로 어떤 것이라도 새로운 도전을 시작해 보기를 권해드리고 싶어합니다. 그 중에도 나이나 지역, 직장유무와 관계없이 공부할 수 있을 뿐만 아니라, 장애인에게 관심이 많고 도움을 많이 주는 한국 열린사이버대학교를 감사한 마음으로 적극 추천합니다.

공부를 하고 싶지만 망설여왔던 분들이 계시다면, 도전의식을 가지고 공부를 시작하여 사회복지 최고의 목표인 행복과 건강한 삶을 누리시기를 기원합니다. 감사합니다.





# 19학년도 장애인 대학입학 안내

— 한국열린사이버대학교 입학안내 —

2019.01



한국열린사이버대학교  
OPEN CYBER UNIVERSITY OF KOREA

기 획 처  
입 학 팀



# I.

## 한국열린사이버대학교 입학혜택

### 1. 학습지원기기 무상제공

- 장애인 입학생 전원 무상으로 제공
- 학습지원기기
  - 제품명 : 태블릿PC
  - 제공대상 : '19-1학기(겨울) 장애인 입학생
  - 제공시기 : 2019.4월 경

### 2. 무상교육 지원

- 국가장학과 대학교내장학을 합하여 무상교육 실현 지원
  - 소득구간 7분위 이하인 경우 전액 무상
  - 소득구간 예시

소득구간(분위)	월소득인정액	대상	비고
1구간(분위)	1,355,761(이하)	기초생활수급자	등록금 무료 (6과목 기준)
2구간(분위)	2,259,601(이하)	차상위계층	
3구간(분위)	3,163,441(이하)		
4구간(분위)	4,067,282(이하)		
5구간(분위)	4,519,202(이하)		
6구간(분위)	5,423,042(이하)		
7구간(분위)	6,778,803(이하)		
8구간(분위)	9,038,404(이하)		
9구간(분위)	13,557,606(이하)		
10구간(분위)	13,557,606(초과)		

- 국가장학 미선발 경우 장학혜택
  - 전형료 면제
  - 입학금 면제
  - 수업료 50%감면



## 한국열린사이버대학교 소개

## 1. 학교역사



## 설립 배경

OPEN CYBER UNIVERSITY OF KOREA

## 최초의 사이버대학

## 대한민국 사이버대학의 역사



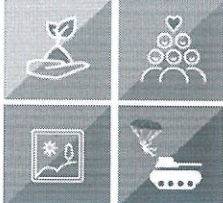
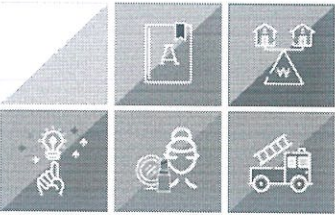
## 2. 주요 연혁

2018	서울특별시 2018년 보육교사보수교육 위탁기관으로 선정
2017	국내사이버대학 최초 FIDO 지문인증 로그인방식 도입
2016	한국열린사이버대학교로 교명변경 인가
2015	제7대 장일홍총장 취임
2010	사이버대학전환 인가, 신규법인(메디오피아테크)영입 및 제7대 장일홍 이사장취임
2001	열린사이버대학교(OCU)개교: 4학부4전공
2000	국내최초 4년제 원격대학설치 인가
1998	교육부 가상대학 프로그램 시범운영기관으로 선정
1997	가상대학 시범운영계획서 교육부 제출


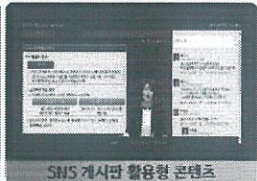






### 3. 한국열린사이버대학교 소개

#### II 학과 현황

2019학년도 모집단위	학과	개설년월일
<b>상담복지계열</b> 	사회복지학과	2003. 3. 1
	상담심리학과	2008. 3. 1
	통합예술치료학과	2009. 3. 1
	국방상담리더십학과	2018. 3. 1
<b>실용융합계열</b> 	실용영어학과	2001. 3. 1
	부동산금융자산학과	2003. 9. 1
	창업경영컨설팅학과	2001. 3. 1
	뷰티건강디자인학과	2009. 3. 1
	소방방재안전학과	2015. 3. 1

#### II 콘텐츠 보유 현황

학력		보유 콘텐츠 수	대표 콘텐츠 유형	
상담복지계열	사회복지학과	214		
	상담심리학과	107	지식뱅크형 콘텐츠	SNS 게시판 활용형 콘텐츠
	통합예술치료학과	49		
	국방상담리더십학과	11		
실용융합계열	실용영어학과	97		
	부동산금융자산학과	69		
	창업경영컨설팅학과	74		
	뷰티건강디자인학과	103		
	소방방재안전학과	52		
교양 및 선택		923		
컨소시엄		825		
2018년 기준 총 보유 콘텐츠 수		2,524 과목	360VR 동영상 콘텐츠	라이팅브로드형 콘텐츠



## 학생 서비스

### 학업 지원 Service!



우리 지역 학생들의 자습, 소모임, 특강을 위한 공간

지역학습관



취업지원부터 합격까지! 자소서 양식, 취업 특강

취업지원서비스



학과와 특성에 맞는 총장명의 자격증

민간자격증 취득



전국 10개 대학의 도서관을 이용하는 기력

참여대학 도서관



전공에 대한 심도있는 특강으로 더욱 발전하는 당신

학과별 특강

### 학교 적응 Service!



학습일정을 챙겨주는 당신만을 위한 메니저

학습메니저



선배가 알려주는 생생한 학교생활

일일멘토링



02-2197-4200 도움이 필요할 때 언제든지 연락주세요

상담전문주교



같은 지역 학우들과 정을 나누는 시간

지역연합회



신입생에게 학교생활 팁을 전수하는

오리엔테이션

### 교육 지원 Service!



누구보다 빠르게 학시모를! 졸업성적기준 3.75 ~ 2.0

조기졸업지원화



상위학년 교과목 수강 제한을 없애 자유로운 수강

상위학년 교과목 수강



내 손안의 강의 강의 수강과 검색까지

모바일강의



교안 출력 부담 이제 그만 계본으로 받아보자!

교안신청 서비스



다양한 도서를 PC와 모바일로 읽을 수 있는

전자도서관

학생만족을 최우선으로 하는 교육서비스 제공



### 교육 지원 Service!



사원스를 영어 기초 1년 수강권 ₩237,000 → ₩150,000  
어학 교육할인



(대학병원 4곳 10개 병원 및 치과, 안과) Up to 50%

대학병원, 안과, 치과 진료비감면



IT기기 전자제품 등 다양한 제품을 인터넷 최저가보다 저렴하게!  
교육할인 스토어

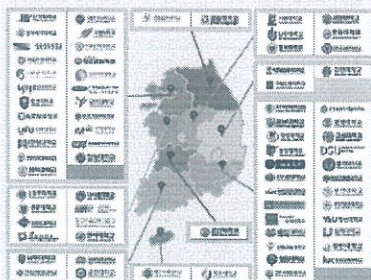


EXCEL, PPT, WORD 등 MS OFFICE의 최신 S/W 설치 ₩107,000 → 무료  
OFFICE 365

## 교육분야

### 컨소시엄

74개 회원대학  
연간 400과목  
연 수강생 120,000여명



### 대 학

재학생  
4,800여명

시간제등록생  
1,000여명

연간 500과목

### 평생교육원

#### 학점은행제

평가인정학습과목  
48과목 개설  
연 수강생 15,000여명

#### 일반과정

자격증 과정

공무원 과정

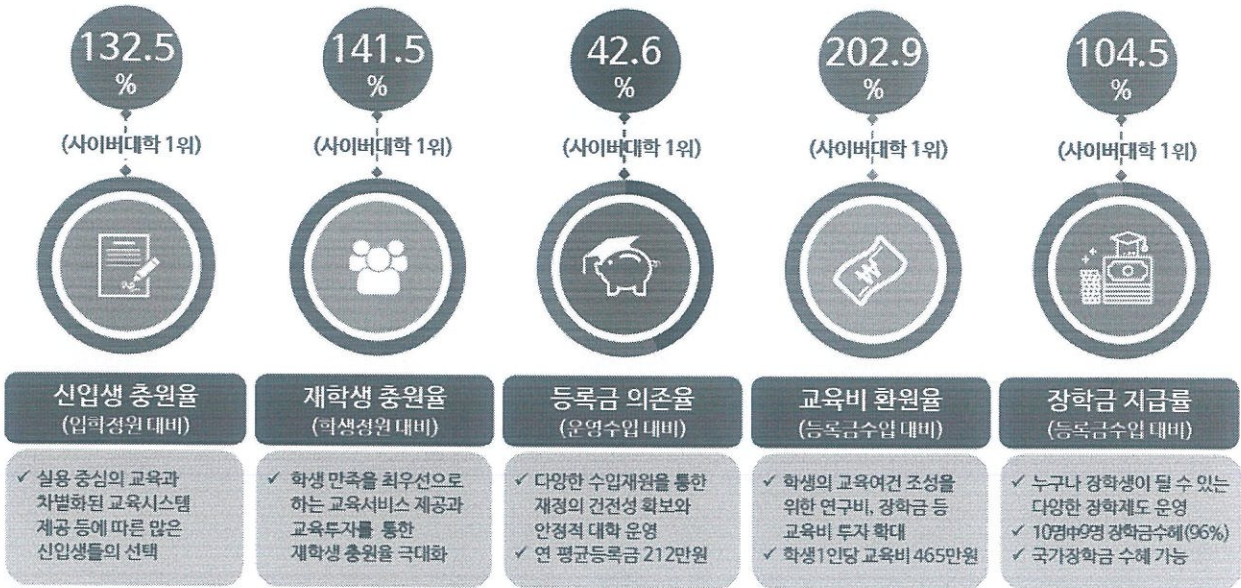






## 5. 한국열린사이버대학교 특징

### 경쟁력



※ 2018년 대학정보공시 및 사립대학 재정회계자료(2017회계연도 결산) 기준

### 경쟁력

국내 최초(最初)이면서 최고(最高)로 많은 학생이 수강하는 대학	200만명 선택	<ul style="list-style-type: none"> <li>- 1998년 국내 최초 가상대학 프로그램 시범운영 대학 선정</li> <li>- 2001년 국내 최초 사이버대학 개교</li> <li>- 누적수강생 200만명 (2017년 기준)</li> </ul>
명품 교육 콘텐츠와 최적화 시스템을 자랑하는 대학	AA 등급 콘텐츠	<ul style="list-style-type: none"> <li>- e-learning 전문기관 최고등급 및 콘텐츠 품질인증 AA등급 획득</li> <li>- 콘텐츠 국제인증(SCORM) 획득</li> <li>- 국내 최초 360VR, 동영상 상호작용 콘텐츠 개발</li> <li>- Anytime, Anywhere, Anydevice를 통한 유비쿼터스 환경 구축</li> </ul>
국내 명문대학이 참여하는 학술교류의 장 (70%이상 국공립대학 참여)	74개 명문대학	<ul style="list-style-type: none"> <li>- 대학 운영 예산 절감 및 강의공간 확보</li> <li>- 각 대학 전임교수가 강의하는 다양한 교과목(교양중심) 수강 선택 기회 제공</li> </ul>
국내유수기업과 공동과목을 개발하는 실무중심대학 (POSCO, KOTRA등)	800기관 산학협력	<ul style="list-style-type: none"> <li>- 800여개 기관과의 산학협력 네트워크 구축</li> <li>- POSCO 인재창조원: 창의적 문제해결 TRIZ 기본(국제인증서 발급)</li> <li>- KOTRA 아카데미: 알기 쉬운 FTA, 글로벌시장과비즈니스이해</li> </ul>



### Ⅲ.

## 한국열린사이버대학교 입학안내

1. 지원자격 : 고등학교 졸업 이상

2. 지원학과

상담복지계열(4)	실용융합계열(5)
사회복지학과, 상담심리학과, 통합예술치료학과, 국방상담리더십학과	실용영어학과, 부동산금융자산학과, 창업경영컨설팅학과, 뷰티건강디자인학과, 소방방재안전학과

※ 학과별 소개내용은 다음페이지 참조

3. 지원일정

- 1차 : 2018. 12. 01(토) ~ 2019. 01. 02(수)
- 2차 : 2019. 01. 14(월) ~ 2019. 02. 13(수)

4. 지원방법 : 홈페이지([www.ocu.ac.kr](http://www.ocu.ac.kr), 한국열린사이버대학교)

※ 전화(02-2197-4208)로 연락하셔도 가능합니다.

5. 제출서류

- 고등학교 졸업증명서(편입학의 경우 대학졸업증명서 및 성적증명서)
- 장애인증명서

6. 문의처(상담)

- ☐ 담당자 : 입학팀 마지원
- ☐ 연락처 : 02-2197-4208(평일 오전 9시 ~ 오후 6시까지)
- ☐ 홈페이지 : [www.ocu.ac.kr](http://www.ocu.ac.kr)(네이버에서 '한국열린사이버대학교'를 검색하세요)
- ☐ 주소 : 서울특별시 중랑구 망우로 353, C동 9층(상봉동, 프리미엄스 엠코)

## [참고] 학과별 간략소개

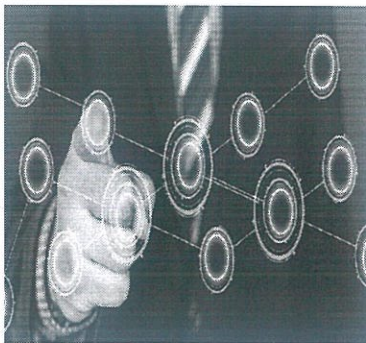
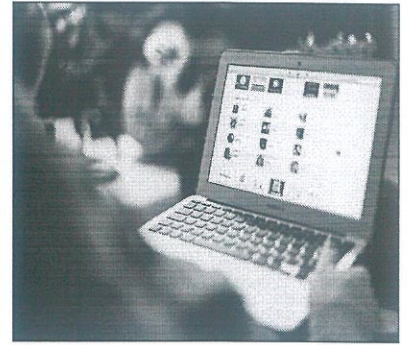
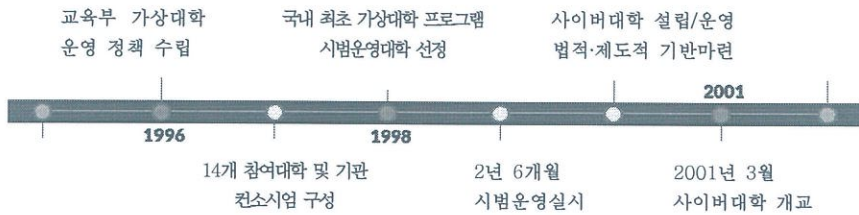
구분		학과소개
상담복지 계열	사회복지학과	<ul style="list-style-type: none"> <li>●풍부한 지식과 경험을 바탕으로 사회복지실천의 현장에 즉시 투입될 수 있는 실무지향적 사회복지사를 양성합니다.</li> <li>●관련자격증: 사회복지사2급, 사회복지사1급 시험 응시자격, 보육교사2급, 건강가정사, 청소년상담사 3급 시험 응시자격</li> </ul>
	상담심리학과	<ul style="list-style-type: none"> <li>●참된 자아를 찾고 사람들과 더불어 행복을 느낄 수 있는 길을 안내합니다.</li> <li>●졸업후전망: 전국 청소년 상담센터, 아동상담센터, 청소년보호센터, 정신과병원, 군상담, 노인상담, 성인상담 분야 등</li> </ul>
	통합예술치료학과	<ul style="list-style-type: none"> <li>●건강한 삶과 마음의 어려움을 겪고 있는 사람들을 대상으로 예술작품(활동)을 통한 상담과 치료를 합니다.</li> <li>●졸업후전망: 유치원/초/중/고 방과 후 프로그램, 사회복지기관 및 병원의 예술심리상담사, 개인 예술심리상담실 운영</li> </ul>
	국방상담리더십학과	<ul style="list-style-type: none"> <li>●군의 현역 간부를 주요 학생으로 모집하여 군 복무 중에는 지휘에 필요한 상담심리 분야와 리더십 분야 그리고 직무지식을 함양하는데 중점을 두고 전역 후에는 학업 중 취득한 자격증을 바탕으로 다양한 진로를 모색할 수 있도록 전문가를 양성하는 학과입니다.</li> </ul>
실용융합 계열	실용영어학과	<ul style="list-style-type: none"> <li>●능통한 실용영어 구사하고 숙달된 아동영어교사를 양성합니다.</li> <li>●졸업후 전망: 아동영어교사, 통·번역사, 항공여행사, 유학원 등</li> </ul>
	부동산금융자산학과	<ul style="list-style-type: none"> <li>●부동산과 금융자산분야의 실무전문가를 집중 육성합니다.</li> <li>●관련자격증: 공인중개사, 주택관리사, 재무설계사, 자산관리사</li> </ul>
	창업경영컨설팅학과	<ul style="list-style-type: none"> <li>●창업전문강사로서 활동할 수 있도록 강사기회를 제공하고 교내 동아리활동으로 컨설팅실무를 익힐 수 있습니다.</li> <li>●졸업후전망: 정부, 정부산하기관, 대학 등 창업컨설팅트 활동</li> </ul>
	뷰티건강디자인학과	<ul style="list-style-type: none"> <li>●뷰티헬스서비스산업의 전문 인력을 배출하고 뷰티/건강/보건/자연치유/대체요법/통합의학 분야의 전문교육지도자를 양성합니다.</li> <li>●졸업후전망: 미용사 및 미용경영, 미용제품회사, 뷰티컨설팅트, 화장품제조회사, 두피전문 관리사, 직업전문학교</li> </ul>
	소방방재안전학과	<ul style="list-style-type: none"> <li>●재난소방분야의 전문자격증부터 승진준비까지 재난소방분야 현업에서 활동하시는 분들의 역량을 강화합니다.</li> <li>●졸업후전망: 소방공무원특채, 대현건축물의 소방안전관리사, 소방관련 사업체, 소방재난관련 공기업</li> <li>●관련자격증: 소방기술사, 소방시설관리사, 소방설비기사</li> </ul>



## [참고] 대학 특징

### 국내 최초의 사이버대학교!

대한민국 사이버대학의 역사, 최초의 사이버대학교



### 국내 명문대학이 참여하는 학술교류의 장

전국 명문 4년제 대학이 함께하는 국내 최대 규모의 사이버캠퍼스

73대학 학술교류

400여개 전문강좌 공동개설

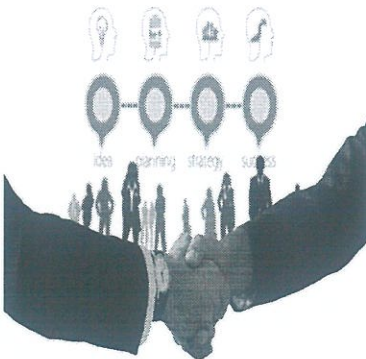
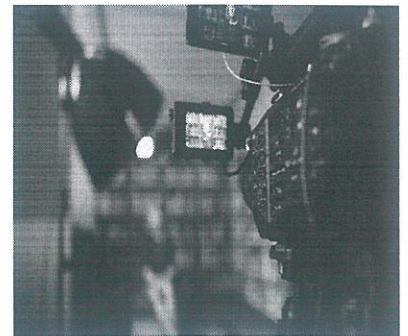
연간 12만명 수강

누적 수강생 200만명

### 명품 교육 콘텐츠를 인정받은 대학교

강의콘텐츠 100% 자체제작! 다양한 수상이력으로 인정받은 콘텐츠!

- e-learning 전문기관 최고등급 및 콘텐츠 품질인증 AA 등급 획득
- 미국 ADL 콘텐츠 국제인증 (SCORM) 획득
- 한국콘텐츠진흥원 콘텐츠제공서비스 품질인증 사이버대학 최초 획득
- 웹와치 웹 접근성 품질인증마크 획득
- 언제 어디서나 고품질 스마트폰 강의 (온라인 강의 100%)



### 다양한 장애인단체와 동반성장 파트너 구축

• 70여 곳 장애인단체와 장애인 교육복지 향상을 위한 협력네트워크!

한국교통장애인협회	한국장애인문화예술단체총연합회
한국농아인협회	한국장애인복지관협회
한국신장장애인협회	한국장애인자립생활센터 총연합회
한국장애인고용공단	한국장애인정보화협회
한국장애인녹색재단	한국지체장애인협회
한국장애인단체총연합회	한국척수장애인협회

[일부 장애인협약단체, 가나다순]



## 장애대학생 교육복지지원 실태평가 최우수대학 선정

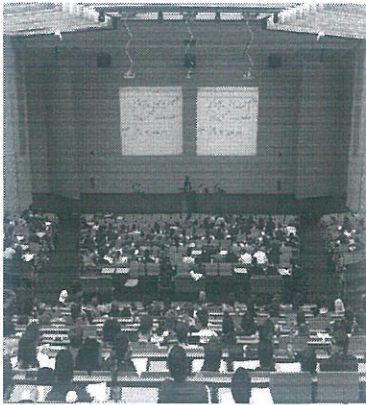
국내 전체 사이버대학 중 수도권 유일의 '최우수' 대학 선정!

- 국립특수교육원 주관 전국 348개 대학 참여 평가
- 장애학생 교육 여건 및 환경 개선 공로 인정

공정하고 차별없는  
장애학생 선발

장애유형별  
다양한 교수학습지원

안전하고 접근성 높은  
시설설비



## 장애학생이 제일 많이 다니는 대학교!

사이버대학 장애인 재학생 수 1위! 많은 학생들의 선택!

한국열린사이버대학교	493명
H사이버대학교	176명
S디지털대학교	50명
S사이버대학교	47명
D사이버대학교	33명
K사이버대학교	27명

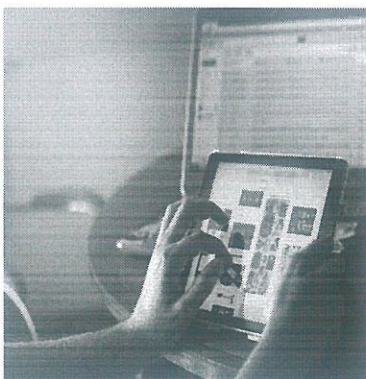
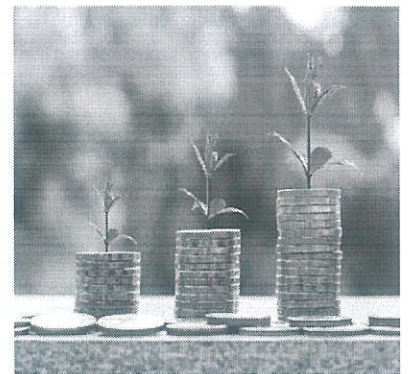
[출처 대학정보공시, 2017.04.01. 기준]

## 등록금 부담없이 다닐 수 있는 대학교!

교내(장애인)장학과 국가장학으로 최대 등록금 전액 무료 가능!



[ 2017년 장애인전형 입학생 기준 ]



## 장애인을 위한 최적의 교육환경

장애/비장애 관계없이 학습할 수 있는 교육시스템

- 19-1학기 장애인전형 입학생 전원 태블릿PC 지원
- 청각장애학생을 위한 강의자막 지원강의 연간 252과목
- 사회복지사 자격증과목 전공용어풀이 수화강의 서비스 제공
- 장애 등급 상관없이 시험시간 1.5배 일괄 연장
- 장애학생지원센터 전용상담게시판 운영, 카카오톡 상담, 전담직원 배치
- 오리엔테이션 점자책자, 강의자막파일 제공, 행사시 수화통역사 배치